

# Przyrodnicze podstawy społecznych funkcji lasów wokół Szczecina

Paweł Pawlaczyk



# Czego szukamy w lesie ?

- immersji („zanurzenia w lesie”)

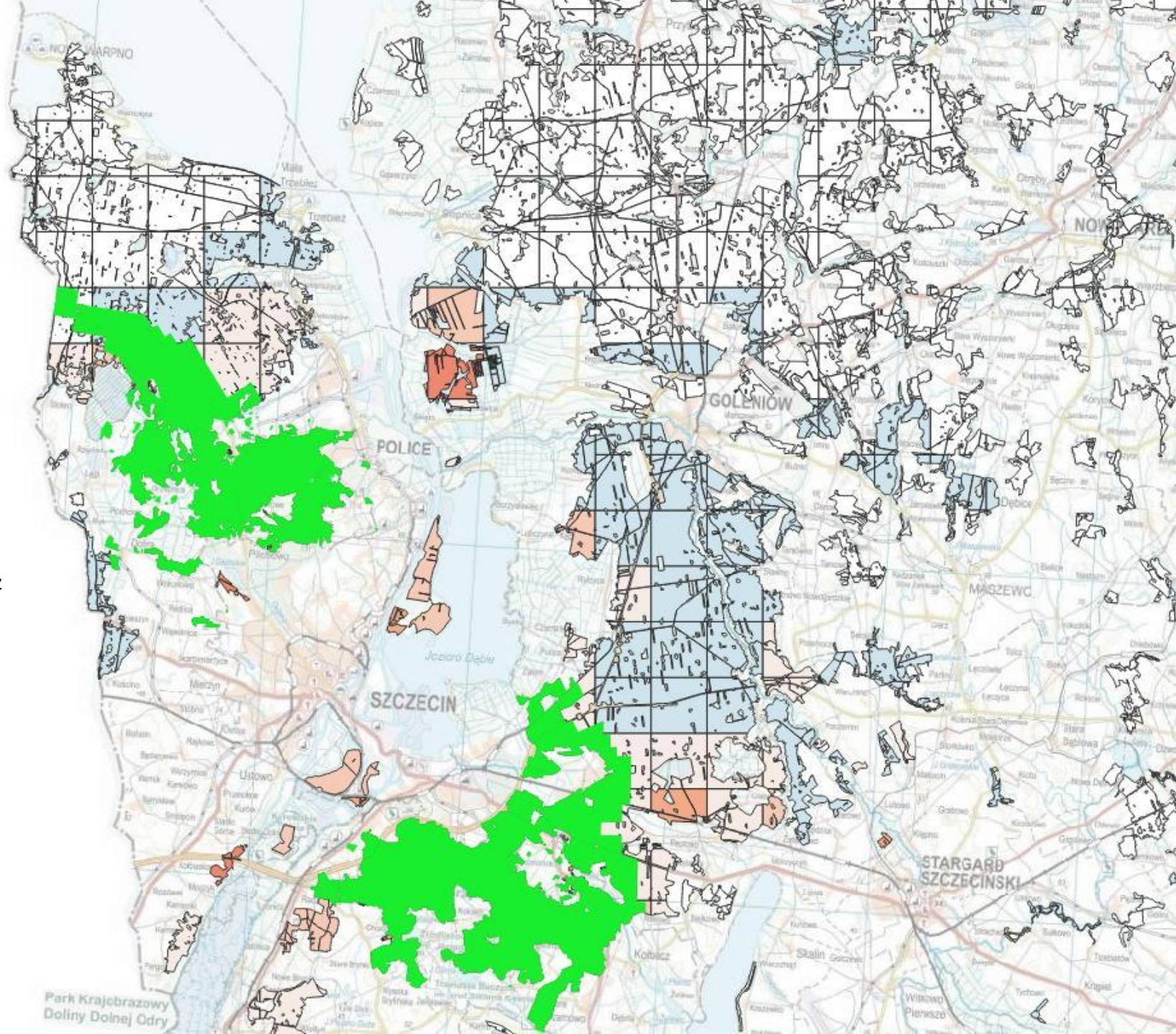
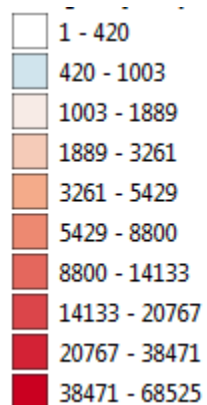








Strumień korzyści z  
rekreacji w lesie,  
zł/ha\*rok  
Giergiczny & Draus  
2024







# Wrażenie „lasu”



Nie każdy las  
to „las” w  
postrzeganiu  
społecznym



Wikimedia Commons, Mateusz War





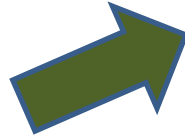


# Trwałość



# Nie można wejść dwa razy do tego samego lasu

## Przypadek 1: buczyna



- starzenie się drzew, śmierć niektórych drzew,
- dynamika luk /faz,
- dotychczasowe doświadczenia: zwykle dynamiczna trwałość



- cięcia rębne,
- odnowienie





# Ekologia lasów bukowych w Europie:

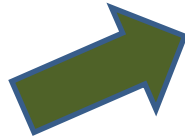
- wiele obiektów chronionych biernie, także po gospodarce leśnej;
- m.in. Światowe Dziedzictwo Ludzkości;
- procesy odnowienia w dynamice luk i faz, żywe niezależnie od wieku;
- nie ma żadnych doświadczeń, które sugerowałyby zagrożenie dla „samotrwałości”;



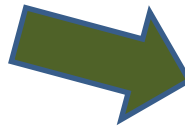


# Nie można wejść dwa razy do tego samego lasu

Przypadek 2: bory sosnowe



starzenie się sosen,  
?



sekwencja  
zrębów, upraw,  
młodników i  
drzewostanów



bezzrębowo?





# Ważne dla wrażenia !



Struktura krajobrazu –  
udział starodrzewi,  
udział zrębów i  
młodników !

Optymalne:

- > 20% starodrzewia > 120 lat
- < 10% powierzchni bez sklepienia drzew





# Zmiana klimatu

Nowe, nieznane dotąd zagrożenia,  
niestabilność, nieprzewidywalność !



Nie jesteśmy w stanie odnowić takiego  
lasu i takich drzew, jakie znamy dziś !







# Spotkanie przyrody





Fot. M. Wilga



Fot. M. Wierzbicki



Fot. S. Zieliński



Fot. B. Wołosz



Fot. M. Wilga



Fot. M. Wilga



Fot. M. Wilga



Fot. K. Wronski

fot. Kamil Wronski





## Wiosenny kwietny dywan

- tzw. „aspekt wiosenny” w lasach liściastych
- w buczynach, grądach przy strumieniach,



Wikimedia Commons, By Nppgrandmeadow

## Ptasi koncert

kompozycja zależna od zespołu ptaków –  
wg ostatnich badań, może ubożać wskutek  
zmiany klimatu lub gospodarki w lesie –







Mikrosiedliska  
– klucz do  
różnorodności  
biologicznej  
lasu







Fot. B. Wołosz

## Puszcza Bukowa – wyłączenie 80+ ?

- Środek nieco toporny, ale niezagrażający trwałości buczyn,
- Odpowiadający na dotychczasowe ubóstwo mikrosiedlisk
- Sprzyjający wzmocnieniu przynajmniej niektórych ważnych społecznie cech lasu







**Bezpieczeństwo?**





- Każda rzecz znajdująca się powyżej człowieka stwarza zagrożenie w razie upadku – problemem jest poziom ryzyka
- „Mikrosiedliska nadrzewne” (kluczowe przyrodniczo) = uszkodzenia, cechy drzew niebezpiecznych
- Zarządzanie ryzykiem – ważenie przesłanek przyrodniczych i bezpieczeństwa, zależnie od drzewa, miejsca i ilości ludzi

TAK, konieczne i  
zamierzone jest  
poprawienie prawa



PAŃSTWOWA RADA OCHRONY PRZYRODY  
– KOMISJA DS. PRAWA OCHRONY PRZYRODY  
THE STATE COUNCIL FOR NATURE CONSERVATION  
– NATURE CONSERVATION LAW COMMITTEE  
Ministerstwo Klimatu i Środowiska,  
ul. Wawelska 52/54, 00-922 Warszawa. kpop@prop.gov.pl

PROP-KPOP/2024-06

22 lipca 2024 r.

Opinia  
w sprawie potrzeby zmiany uregulowań prawnych,  
określających odpowiedzialność karną i cywilną zarządców lasów za  
wypadki losowe osób korzystających z terenów leśnych





Wykorzystano zdjęcia autorstwa:

- Paweł Pawlaczyk,
- Mikołaj Wierzbicki,
- Maciej Wilga
- Brunon Wołosz,
- Sławomir Zieliński

Dziękuję !

# Dziękuję za uwagę

